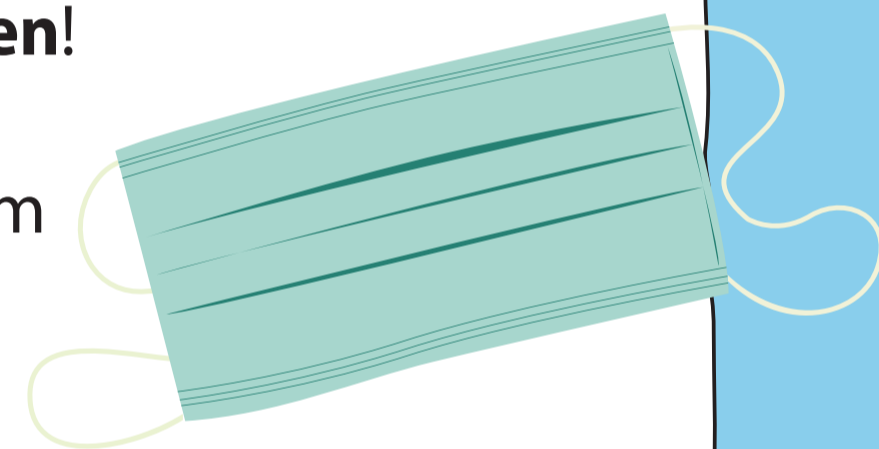




# Altstoffsammelzentren (ASZ) „Corona-Regelbetrieb“

## COVID-19: Verhalten im ASZ

- ☑ Den Anweisungen des Betriebspersonals ist unbedingt Folge zu leisten!
- ☑ **1–2 Meter Mindestabstand** zu anderen Personen einhalten!
- ☑ Zum Schutz der Bediensteten **Mund-/Nasenschutzmaske tragen!**
- ☑ Abfälle **eigenhändig** ausladen und entsorgen!
- ☑ Während der Wartezeit **möglichst NICHT aussteigen** und beim **Ausladen nur 1 Person!**
- ☑ Aufenthalt so **KURZ wie möglich** halten!



## Hinweise für den Betrieb

- ☑ Einfahrt nur nach **Einweisung**
- ☑ Abgabemenge **MAXIMAL 2 m<sup>3</sup> (eine Kofferraumladung)**
- ☑ Bitte den Abfall bereits zu Hause vorsortieren!
- ☑ Es werden keine infektiösen Abfälle angenommen.

**Keine Einfahrt für Personen, die sich krank fühlen oder Fieber haben.**

Bei Fragen dazu wenden Sie sich bitte direkt an den GVA Baden.  
Weitere Infos finden Sie unter: [www.umweltverbaende.at/corona](http://www.umweltverbaende.at/corona)

Allfälligen Änderungen der gesetzlichen Vorgaben ist jedenfalls Folge zu leisten.

**DANKE für Ihre Mithilfe!**