



GEFAHRENZONENPLAN HEILIGENKREUZ

10. Buchbach

Gemeinde: Heiligenkreuz

Bezirk: Baden

Grundlagenerfassung:

ALP-infra
Scheikl+Henle OEG

A-1070 Wien, Hermannsgasse 6/21 A-5164 Seeham, Dorf 13
fon: +43(0)1/522 0 553 fon.: +43(0)6217/202 81
fax: +43(0)1/522 0 553-4 fax: +43(0)6217/202 83
anton.henle@alpinfra.com mobil: +43(0)664/490 48 24
manfred.scheikl@alpinfra.com mobil: +43(0)664/821 18 35



die.wildbach
und lawinenverbauung

Gebietsbauleitung Burgenland und
Südliches Niederösterreich
Neunkirchnerstraße 125
2700 Wr. Neustadt
e-mail: gbl.bsnoe@wlv.bmlfuw.gv.at

GEFAHRENZONENKARTE

1 : 2000



aufgenommen:

verfaßt:

ausgefertigt:

Handwritten signature

Gebietsbauleiter

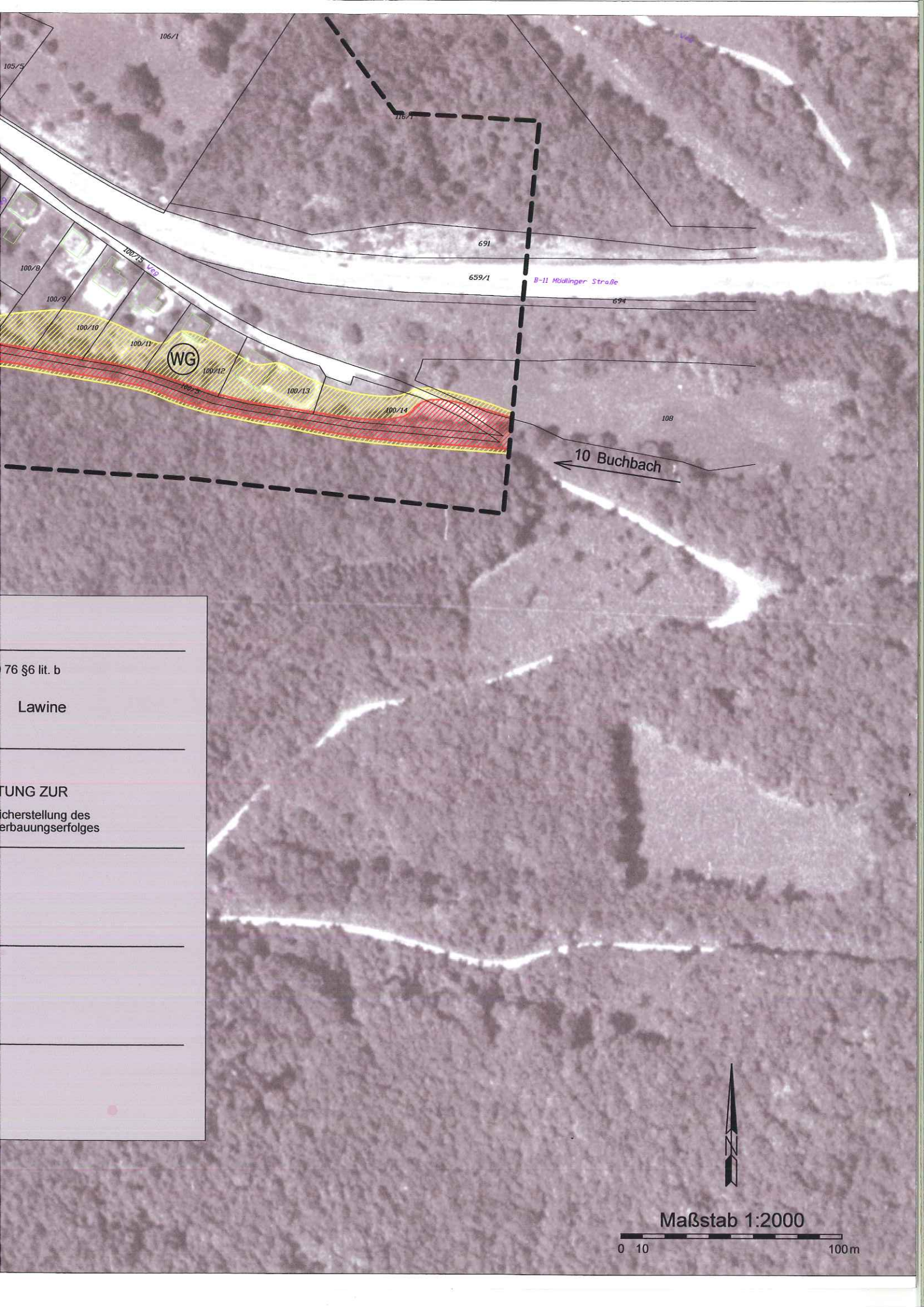
Handwritten signature: Grünwald



Dipl.-Ing. Heinrich Grünwald

Beilage Nr.:

2-D



106/1

105/5

116/1

691

659/1

B-11 Mödinger Straße

694

100/8

100/15

100/9

100/10

100/11

WG

100/12

100/13

100/14

108

10 Buchbach

76 §6 lit. b

Lawine

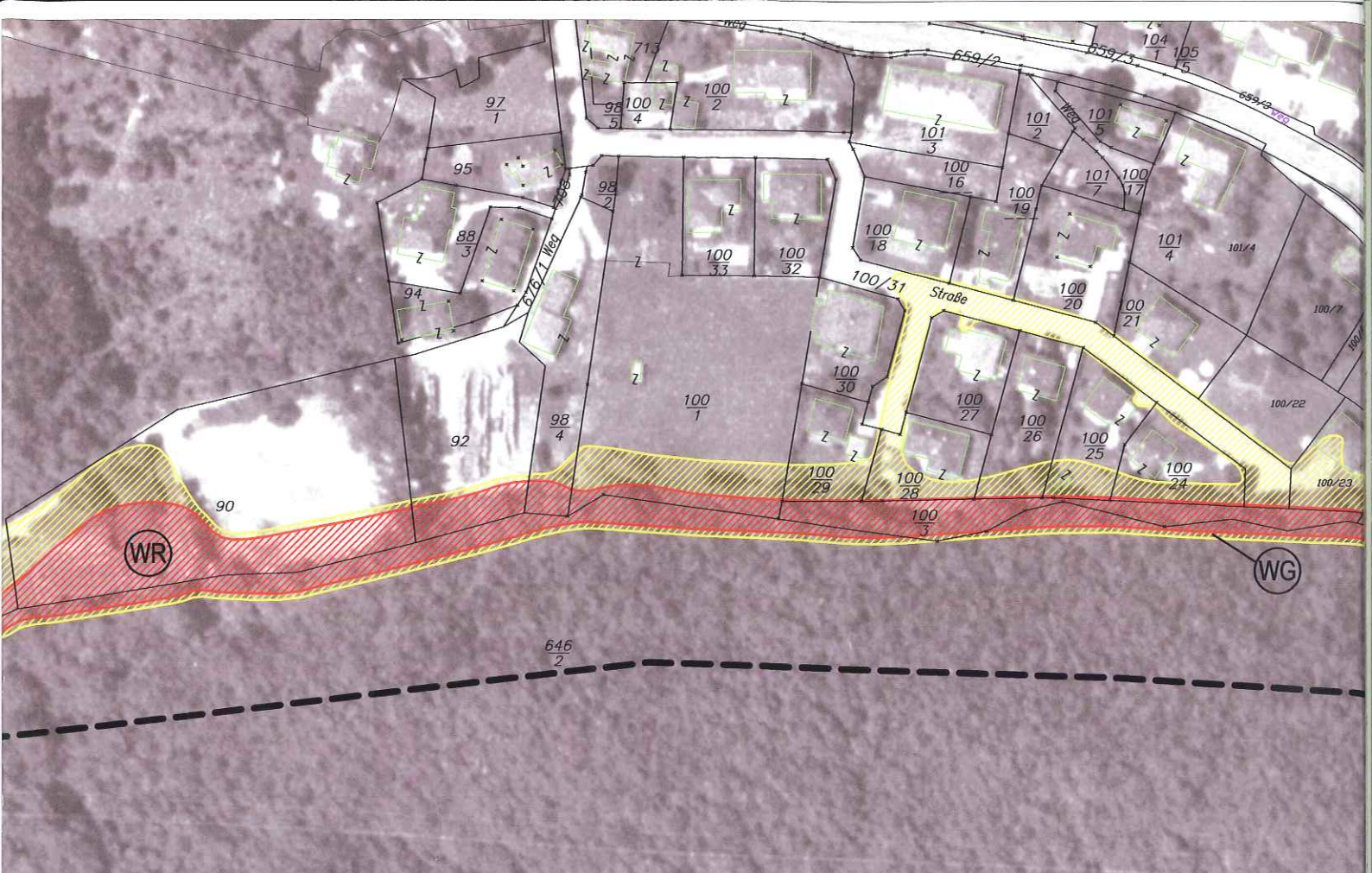
TUNG ZUR

Sicherstellung des
erbauungserfolges



Maßstab 1:2000





WLV - GZP GEFAHRENZONENKARTE PLANZEICHEN

ROTE GEFAHRENZONE

GZP - VO 76 §6 lit. a
(BGBL Nr. 436/76)



Wildbach



Lawine

GELBE GEFAHRENZONE

GZP - V



Wildbach



BLAUER VORBEHALTSBEREICH

GZP - VO 76 §6 lit. c



BENÖTIGTE BEREICHE FÜR



Technische
Maßnahmen



Forstlich - biologische
Maßnahmen



Sicherstellung der
Schutzfunktion



BRAUNER HINWEISBEREICH

GZP - VO 76 §7 lit. a



Rutschung



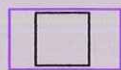
Steinschlag



andere Naturgefahren
Signatur nach Bedarf

VIOLETTES HINWEISBEREICH

GZP - VO 76 §7 lit. b



Beschaffenheit des Bodens



Beschaffenheit des Geländes

GRENZE DES RAUMRELEVANTEN BEREICHS

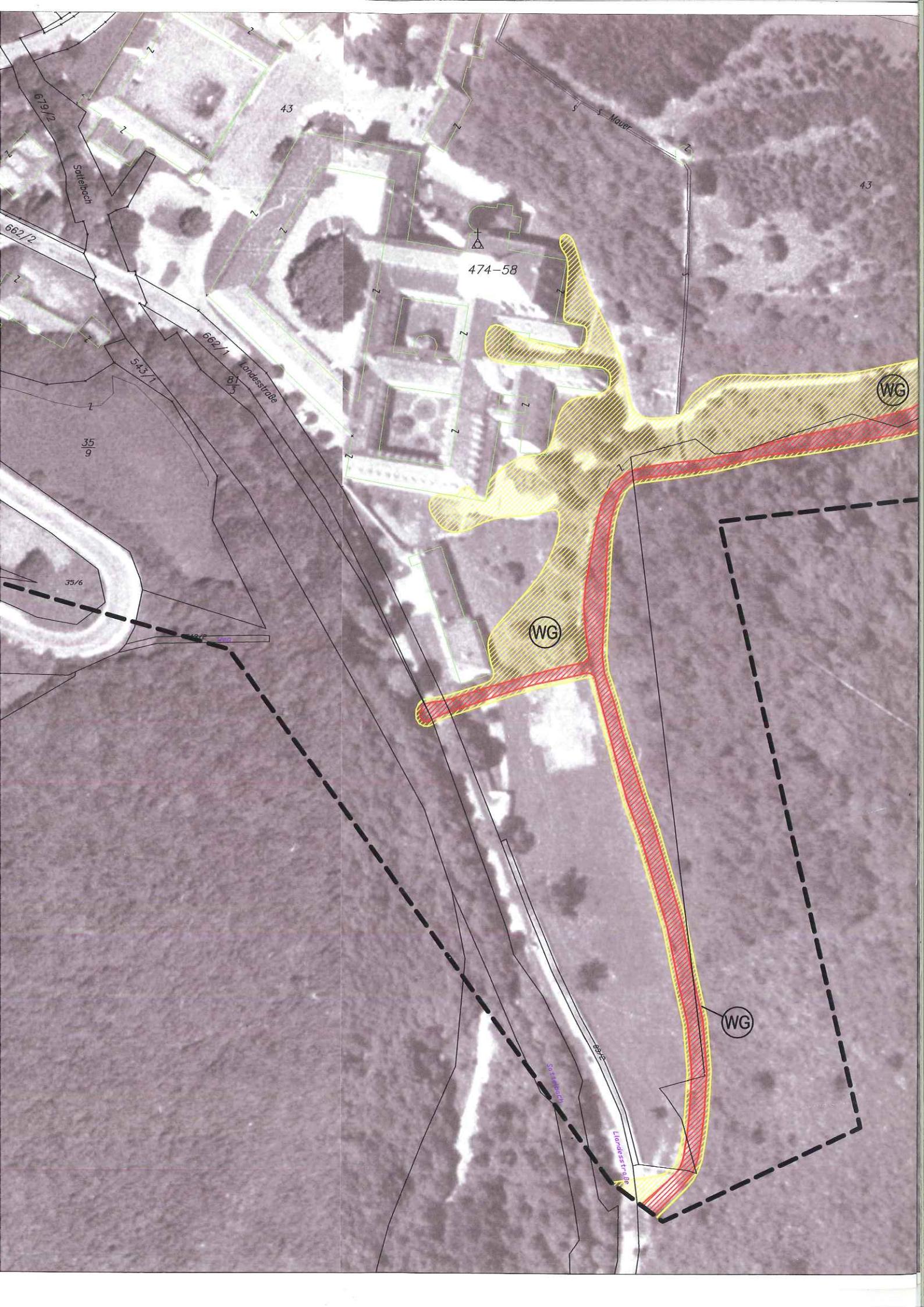
GZP - VO 76 §5 Abs.2 lit. b



GRENZE DES PLANUNGSGBIETS

GZP - VO 76 §3





43

43

474-58

WG

WG

WG

619/2

662/2

543/1

662/1

35/9

35/6

Mauer

Lohesstraße

684/2

Spatenbach

Lohesstraße