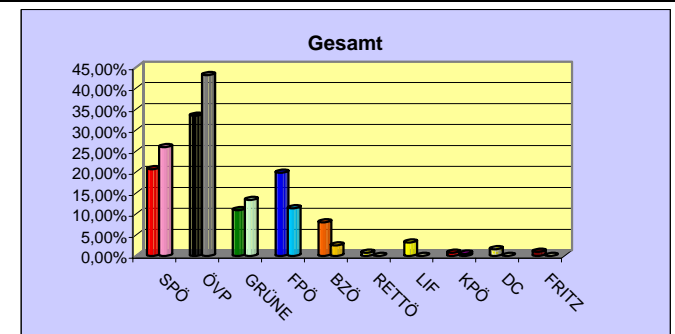
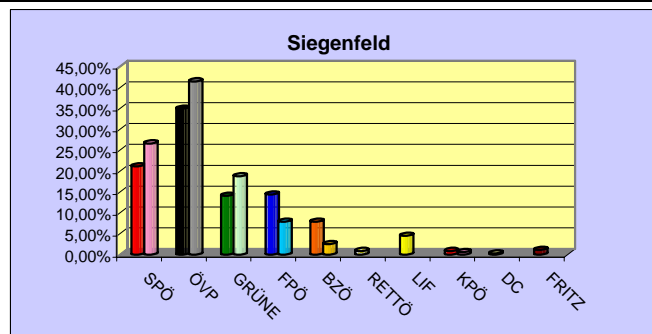
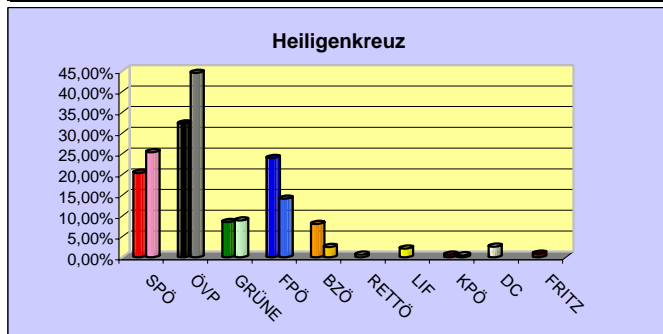


# Gemeinde Heiligenkreuz-Siegenfeld

Ergebnisse der Nationalratswahl vom 28. September 2008

	Heiligenkreuz					Siegenfeld					Gesamt				
	" 2008 "			" 2006 "		" 2008 "			" 2006 "		" 2008 "			" 2006 "	
	Stimmen	" % "	" +/- % "	Stimmen	" % "	Stimmen	" % "	" +/- % "	Stimmen	" % "	Stimmen	" % "	" +/- % "	Stimmen	" % "
wahlberechtigte Personen	<b>602</b>		<b>106,74%</b>	564		<b>487</b>		<b>108,22%</b>	450		<b>1089</b>		<b>7,40%</b>	1014	
ausgegebene Wahlkarten	<b>60</b>	9,97%				<b>55</b>	11,29%				<b>115</b>	10,56%			
am Wahltag abgegeben	<b>490</b>	*) 90,41%				<b>358</b>	*) 82,87%				<b>848</b>	*) 87,06%			
		**) 81,40%	<b>1,08%</b>	453	80,32%		**) 73,51%	<b>-6,71%</b>	361	80,22%		**) 77,87%	<b>-2,41%</b>	814	80,28%
ungültige Stimmen	<b>19</b>	3,88%	<b>0,57%</b>	15	3,31%	<b>3</b>	0,84%	<b>-0,27%</b>	4	1,11%	<b>22</b>	2,59%	<b>0,26%</b>	19	2,33%
gültige Stimmen	<b>471</b>	96,12%	<b>-0,57%</b>	438	96,69%	<b>355</b>	99,16%	<b>0,27%</b>	357	98,89%	<b>826</b>	97,41%	<b>-0,26%</b>	795	97,67%
davon entfielen auf:															
<b>SPÖ</b>	<b>96</b>	20,38%	<b>-4,96%</b>	111	25,34%	<b>75</b>	21,13%	<b>-5,48%</b>	95	26,61%	<b>171</b>	20,70%	<b>-5,21%</b>	206	25,91%
<b>ÖVP</b>	<b>152</b>	32,27%	<b>-12,25%</b>	195	44,52%	<b>124</b>	34,93%	<b>-6,53%</b>	148	41,46%	<b>276</b>	33,41%	<b>-9,73%</b>	343	43,14%
<b>GRÜNE</b>	<b>40</b>	8,49%	<b>-0,41%</b>	39	8,90%	<b>50</b>	14,08%	<b>-4,68%</b>	67	18,77%	<b>90</b>	10,90%	<b>-2,44%</b>	106	13,33%
<b>FPÖ</b>	<b>113</b>	23,99%	<b>9,84%</b>	62	14,16%	<b>51</b>	14,37%	<b>6,52%</b>	28	7,84%	<b>164</b>	19,85%	<b>8,53%</b>	90	11,32%
<b>BZÖ</b>	<b>38</b>	8,07%	<b>5,56%</b>	11	2,51%	<b>28</b>	7,89%	<b>5,37%</b>	9	2,52%	<b>66</b>	7,99%	<b>5,47%</b>	20	2,52%
<b>RETTÖ</b>	<b>3</b>	0,64%				<b>3</b>	0,85%				<b>6</b>	0,73%		0	0,00%
<b>LIF</b>	<b>10</b>	2,12%				<b>16</b>	4,51%				<b>26</b>	3,15%		0	0,00%
<b>KPÖ</b>	<b>3</b>	0,64%	<b>0,18%</b>	2	0,46%	<b>3</b>	0,85%	<b>0,28%</b>	2	0,56%	<b>6</b>	0,73%	<b>0,22%</b>	4	0,50%
<b>DC</b>	<b>12</b>	2,55%				<b>1</b>	0,28%				<b>13</b>	1,57%		0	0,00%
<b>FRITZ</b>	<b>4</b>	0,85%				<b>4</b>	1,13%				<b>8</b>	0,97%		0	0,00%



\*) = Prozente unter Berücksichtigung der ausgegebenen Wahlkarten

\*\*) = Prozente ohne Berücksichtigung der ausgegebenen Wahlkarten

■ 2008    ■ 2006